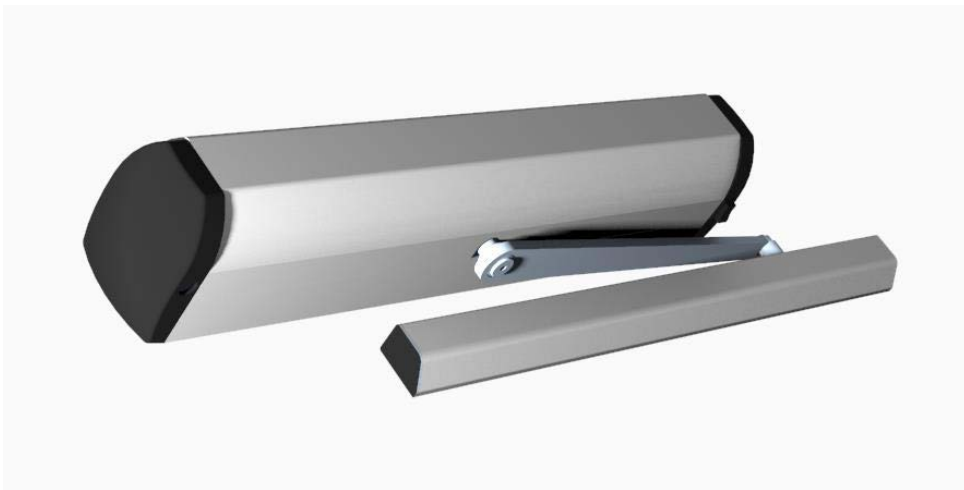




**คู่มือการตั้งค่า**

***Swing Automatic Door CMB2016***

***Sliding Automatic Door CMB2018***



จัดทำโดย บริษัท เอช ไอ ที โกลบอล จำกัด

Dec , 2020

## ปรับฟังก์ชันการใช้งานจาก DIP Switch

1. เลือกประเภทการใช้งานประตู บานเดี่ยว หรือบานคู่



ประตูบานเดี่ยว



ประตูบานคู่

2. ตั้งค่าการใช้งานประตูบานคู่ เลือกบานประตูหลักและรอง

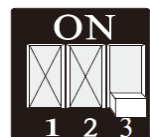


บอร์ดหลัก (Main)



บอร์ดหลัก (Slave)

3. ตั้งค่าทิศทางการปิดของประตู

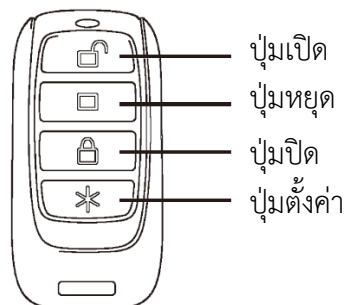


ปิดประตูตามเข็มนาฬิกา



ปิดประตูทวนเข็มนาฬิกา

## การตั้งค่าพารามิเตอร์ต่างๆ ด้วยรีโมท



### คำอธิบายฟังก์ชันของปุ่ม

**ปุ่มเปิด** : ① กดปุ่มเพื่อเปิดประตู ② กดค้างไว้ 3 วินาทีเพื่อตั้งค่าเป็นโหมดเปิดตามปกติ ③ เมื่อเข้าสู่การตั้งค่า คือปุ่มเพิ่มค่าพารามิเตอร์

**ปุ่มปิด** : ① กดปุ่มเพื่อปิดประตู ② กดปุ่มนี้ในโหมดเปิดตามปกติเพื่อเรียกคืนฟังก์ชันปิดประตูอัตโนมัติ ③ เมื่อเข้าสู่การตั้งค่า คือปุ่มลดค่าพารามิเตอร์

**ปุ่มหยุด** : ① กดเพื่อหยุดประตู ② เมื่อเข้าสู่การตั้งค่า คือปุ่มออกจากการตั้งค่า

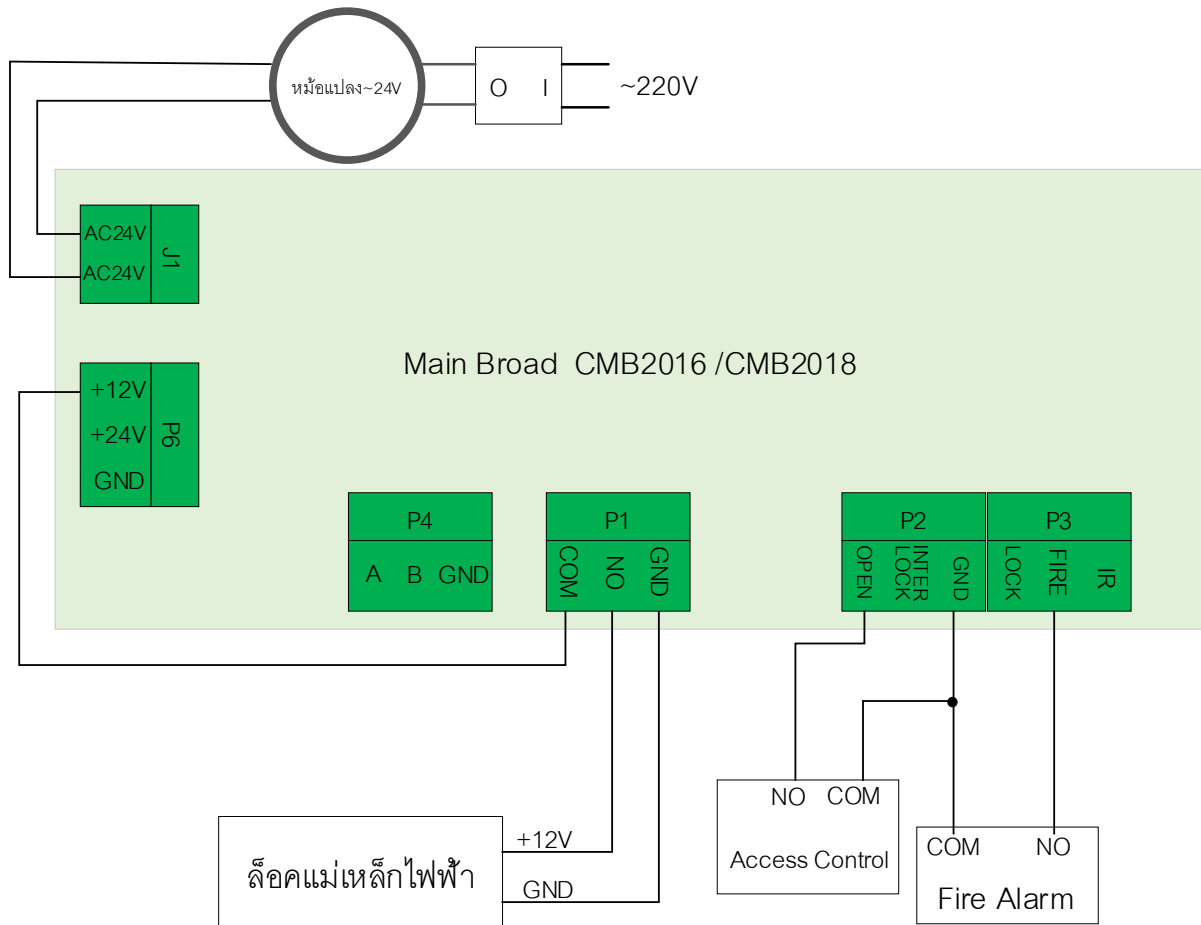
**ปุ่มตั้งค่า** : ① กดค้างเพื่อเข้าสู่โหมดการตั้งค่า ② เมื่อเข้าสู่การตั้งค่า คือปุ่ม สลับเมนู ③ เมื่อเข้าสู่การตั้งค่ากดค้างเพื่อออกจากการตั้งค่าทั้งหมด

### เมนูตั้งค่าพารามิเตอร์ต่างๆ

กดปุ่มตั้งค่าค้างเพื่อเข้าสู่การตั้งค่า จากนั้นกดปุ่มตั้งค่า 1 ครั้งเพื่อเลื่อนไปยังเมนูที่ต้องการ แล้วกดปุ่มเปิดหรือปิด เพื่อเพิ่ม/ลดค่าตัวเลขตามที่ต้องการ แล้วกดปุ่มหยุดเพื่อออกจากเมนู

รหัสเมนู	ช่วงพารามิเตอร์	ค่าเริ่มต้น	ฟังก์ชัน	คำอธิบาย
P1	15-99	65	ความเร็วในการเปิด	ค่ายิ่งมาก ความเร็วก็จะยิ่งเร็วขึ้น
P2	15-99	65	ความเร็วในการปิด	
P3	15-99	32	เปิดประตูด้วยความเร็วต่ำ	
P4	15-99	33	ปิดประตูด้วยความเร็วต่ำ	
P5	15-99	15	ระยะชะลอการเปิดประตู	ยิ่งค่ามาก มอเตอร์จะรอบสูงขึ้น ทำให้ความเร็วช้าลง
P6	15-99	15	ระยะชะลอการปิดประตู	
P7	5-99	5	เวลาปิดอัตโนมัติ	หน่วยคือ "วินาที" ยิ่งมีค่ามากยิ่งประตูเปิดนานเท่าไร
P8	10-45	35	มุมการเปิดสูงสุด	ยิ่งค่ามาก มุมเปิดก็จะยิ่งมากขึ้นเท่านั้น
P9	00-01	01	โหมดเปิดประตู	00 โหมดกดเพื่อเปิด ,01 โหมดลือคไฟฟ้า
H0	00-99	01	ช่วงเวลา	ช่วงเวลาเริ่มต้นของ Master และ Slave
H1	10-99	40	ความไวต่อแรงต้านทาน	ค่ายิ่งน้อยความไวก็จะยิ่งสูงขึ้น
H2	00-01	0	ปิดโหมดประตู	ไม่ใช้งาน 00 เปิดใช้งาน 01
H3	1-10	1	ระยะเวลาที่รอบสูง	หน่วยเป็นวินาที
H4	0-25	5	ช่วงเวลา	ยิ่งค่ามากแรงก็ยิ่งมาก
H5	00-01	01	โหมดปุ่มรีโมทคอนโทรล	00 โหมดรีโมทคอนโทรลสี่ปุ่ม ,01 โหมดรอบปุ่มเดียว
H6	00-01	00	การตั้งค่าอินฟราเรด	00 เปิดตามปกติ 01 ปิดตามปกติ
E1	00-01	00	ห้องโถงลิ้มเหลว	รหัสข้อผิดพลาด
E2	00-01	00	Run timeout ลิ้มเหลว	
E3	00-01	00	การเปิดประตูถูกปิดกั้น	
E4	00-01	00	การปิดประตูถูกปิดกั้น	
E5	00-01	00	แรงดันไฟฟ้าผิดปกติ	

## การเชื่อมต่อบอร์ด CMB2016 /CMB2018 แบบใช้งานประตูบานเดียว



## การเชื่อมต่อบอร์ด CMB2016 /CMB2018 แบบใช้งานประตูบานคู่

