

คู่มือการใช้งานเบื้องต้น

เครื่องบันทึกภาพจากกล้องวงจรปิดไร้สาย (NVR Wi-Fi)

โปรดตรวจสอบสินค้าที่ได้รับตามใบรายการแจ้งผลิตภัณฑ์ อย่างระมัดระวัง ถ้าหากมีอุปกรณ์ขาดหายไปกรุณาติดต่อกับตัวแทนจำหน่าย

การเชื่อมต่อกับอุปกรณ์ภายนอก



- ① VGA port: สำหรับเชื่อมต่อกับ Monitor ที่มีช่อง VGA
- ② HDMI port: สำหรับเชื่อมต่อกับ Monitor ที่มีช่อง HDMI
- ③ Net port: สำหรับเชื่อมต่อสัญญาณเครือข่ายกับ Router
- ④ USB port: สำหรับเชื่อมต่อ Mouse และ Flash Drive
- ⑤ Power port: สำหรับเชื่อมต่อ Adapter 12V DC



การติดตั้ง HDD

ควรเตรียมไขควงมือสำหรับการถอด เครื่องบันทึกภาพ และประกอบ HDD บน เครื่องบันทึกภาพ

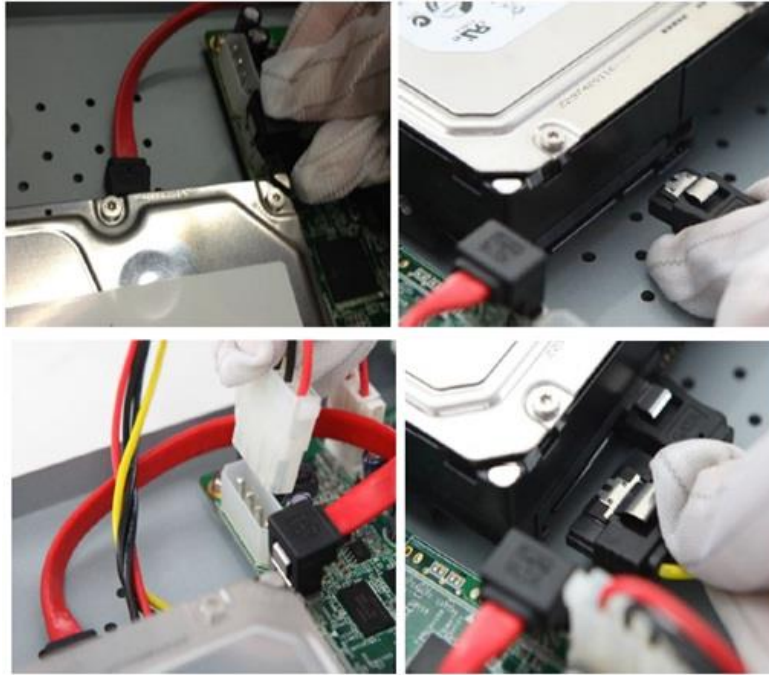


- ถอดฝาครอบด้านบนออกด้วยการถอดสกรูออกจากด้านข้างและด้านหลังของฝาครอบ



- ใส่ HDD แล้วทำการยึด HDD ด้วยสกรูตามรูปภาพ



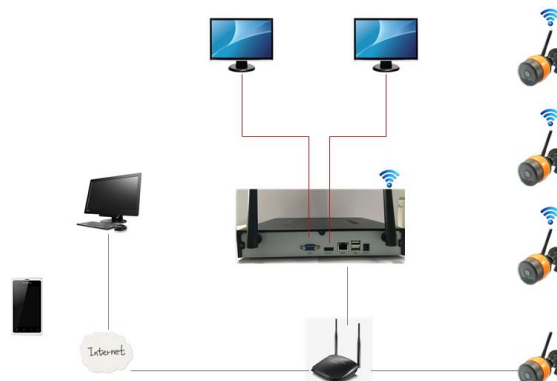


- ต่อสาย Power และสาย SATA ให้กับ HDD
- ประกอบฝาครอบเครื่องบันทึกภาพ และยึดด้วยสกรู

ข้อควรระวังก่อนเริ่มการใช้งาน

การเชื่อมต่อระหว่างกล่องวงจรปิด Wi-Fi กับเครื่องบันทึก ขึ้นอยู่กับสภาพหน้างานด้วยว่า มีสิ่งกีดขวางด้วยรีเปล่า

หากมีสิ่งกีดขวางเช่น กำแพง , เพดานระหว่างชั้น แนะนำให้เชื่อมต่อโดยใช้สายสัญญาณแทน



การใช้งาน

เมื่อเปิดใช้งานเครื่องบันทึก จะปรากฏหน้าต่าง เข้าระบบเพื่อเริ่มใช้งานเครื่องบันทึก ผู้ใช้งานตัวเครื่องบันทึกจะมีค่าเริ่มต้นที่มาจากโรงงาน Username ใช้เป็น “admin” และรหัสผ่านของผู้ใช้เป็น “888888” เพื่อกำหนดค่าต่างๆของเครื่องบันทึก เช่น การตั้งเวลา, การเชื่อมต่อกับระบบอินเทอร์เน็ต, การตั้งค่าการบันทึก และ Download APP ในการดูผ่านอุปกรณ์พกพา โดย APP มีชื่อว่า “HIP Camera”



ทั้ง 2 ระบบ โหลด App ชื่อ HIP Camera



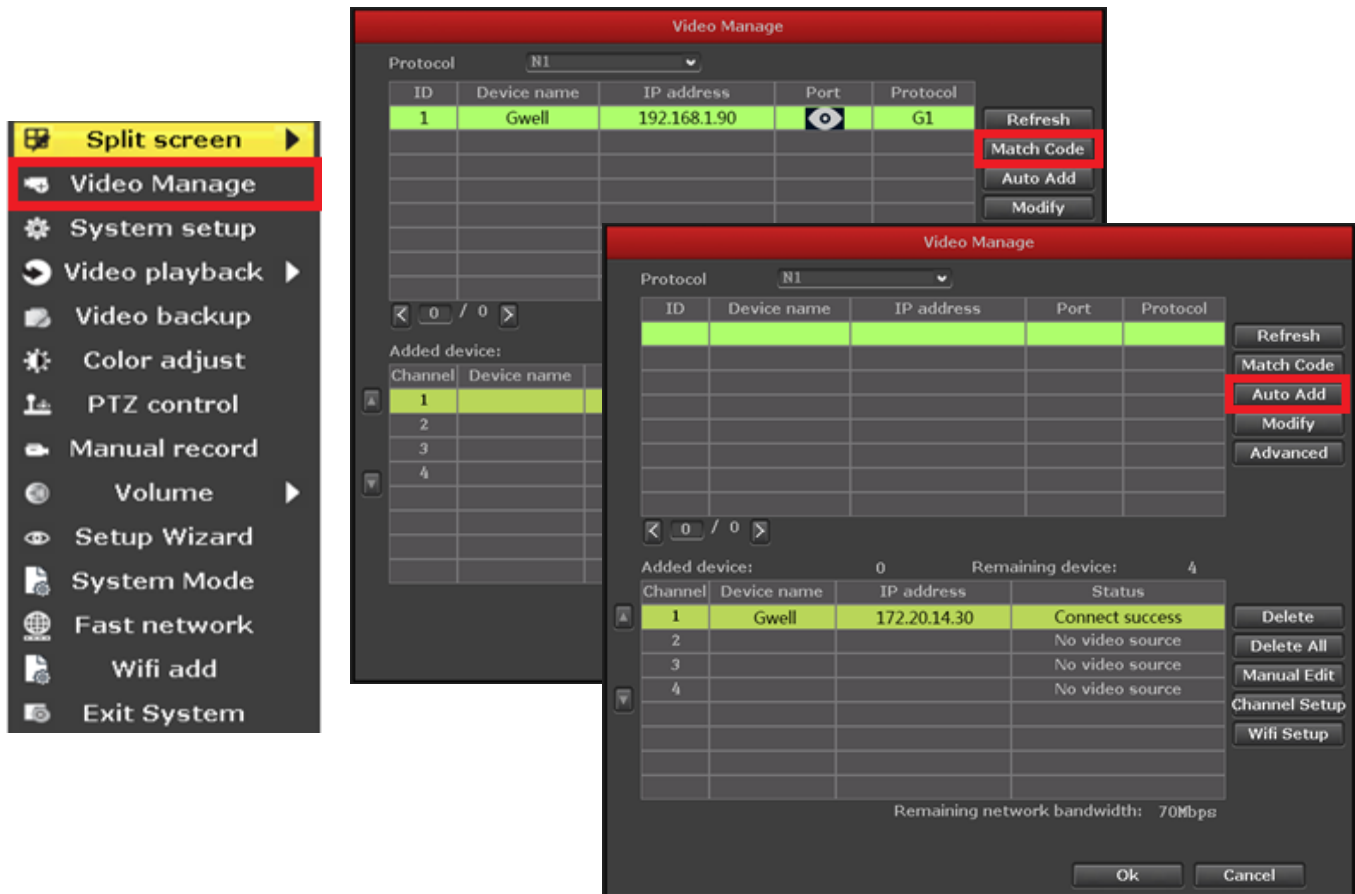
HIP Camera



การเพิ่มกล้องวงจรปิดไร้สาย

โดยการคลิกขวาที่ Mouse เลือกหัวข้อ Video Management จากนั้นจะปรากฏหน้าต่างขึ้นมา

(ขั้นตอนดังกล่าวเป็นขั้นตอนหลังจากเชื่อมต่อไฟเลี้ยงให้กับกล้องวงจรปิดไร้สายแล้ว)



ในหน้าต่าง Video Management ให้เลือกหัวข้อ


1. คลิก Match Code จากนั้นระบบจะค้นหากล้องวงจรปิดไร้สายให้อัตโนมัติโดยที่หลังจากเชื่อมต่อแล้ว IP ของกล้องวงจรปิดไร้สายจะปรากฏ IP เป็น 172.20.14.x.
2. คลิก Auto Add เพื่อทำการเพิ่มกล้องวงจรปิดไร้สาย เข้าไปในเครื่องบันทึก

หมายเหตุ หากเป็นกล้องวงจรปิดไร้สายชุดเดียวกันที่มากับเครื่องบันทึกไม่ต้องทำการเพิ่มกล้อง

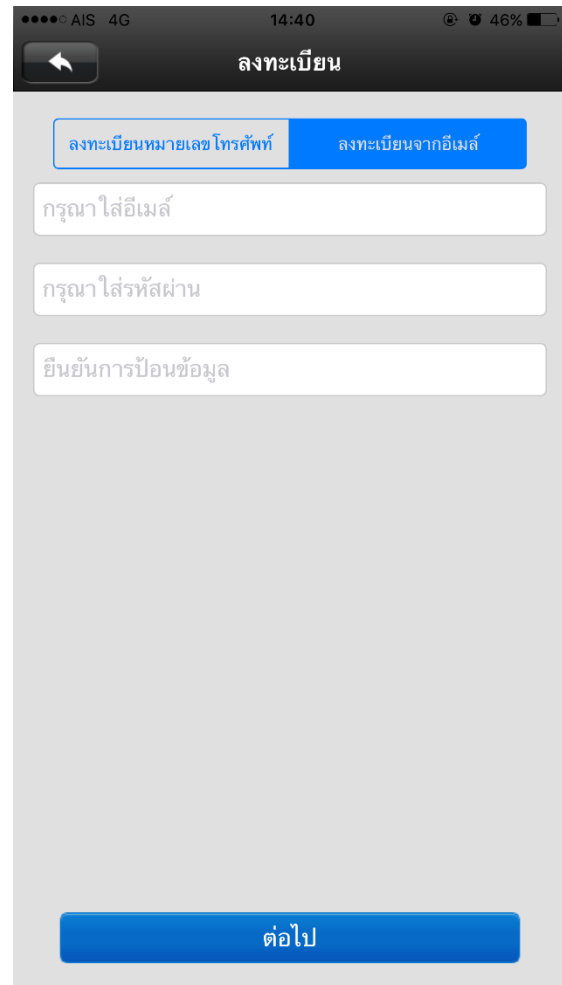


การดูกล้องวงจรปิดไร้สายผ่าน App : HIP camera

หลังจาก Download App : HIP Camera มาเรียบร้อยแล้ว ให้ทำการลงทะเบียน



Screenshot of the HIP app registration screen. The title is "ลงทะเบียน" (Registration). It features the HIP logo and a camera icon. There are two input fields: "อีเมล/ผู้ใช้งาน ID" (Email/Username ID) and "หมายเลขโทรศัพท์" (Phone Number). Below these are two more input fields: "กรุณา ใส่ชื่อผู้ใช้งาน" (Please enter username) and "กรุณา ใส่รหัสผ่าน" (Please enter password) with a "show/hide" icon. A blue "เข้าสู่ระบบ" (Login) button is at the bottom. A link "ลืมรหัสผ่าน?" (Forgot password?) is at the bottom right. A "ลง...เบียน" (Download... app) button is at the bottom center.



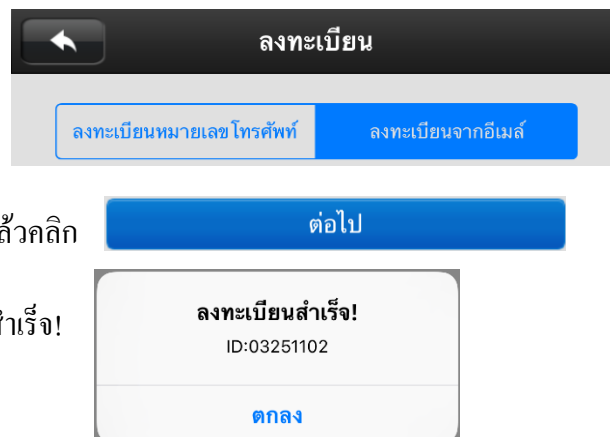
Screenshot of the HIP app login screen. The title is "ลงทะเบียน" (Registration). It features two blue buttons: "ลงทะเบียนหมายเลข โทรศัพท์" (Register with phone number) and "ลงทะเบียนจากอีเมล" (Register with email). Below these are three input fields: "กรุณา ใส่อีเมล" (Please enter email), "กรุณา ใส่รหัสผ่าน" (Please enter password), and "ยืนยันการป้อนข้อมูล" (Confirm information). A blue "ต่อไป" (Next) button is at the bottom.

เลือก **ลง...เบียน** จากนั้นจะมีให้เลือกลงทะเบียน

โดยใช้ หมายเลขโทรศัพท์ หรือ E-mail

ใส่ข้อมูลให้ถูกต้อง เมื่อลงทะเบียนเสร็จแล้วคลิก

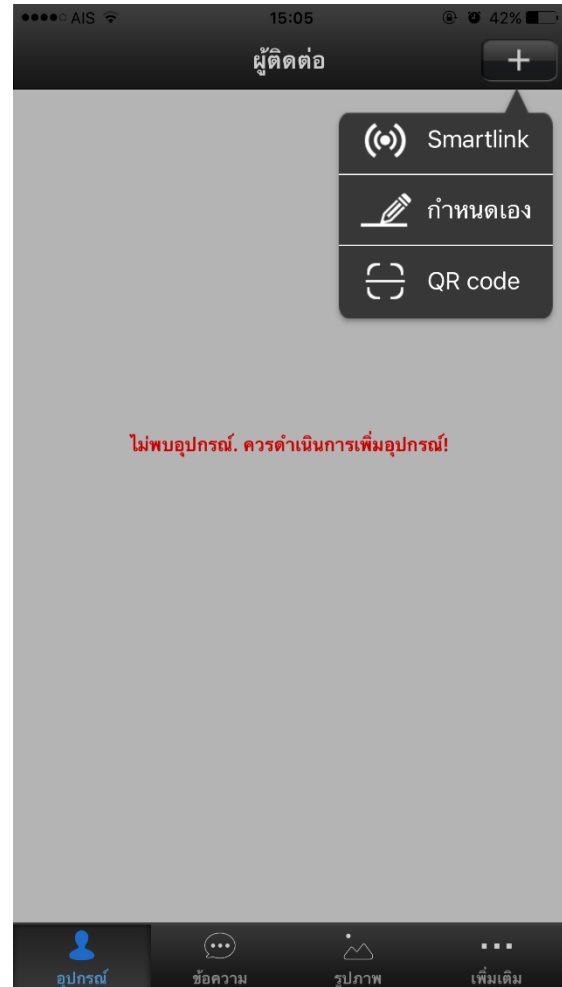
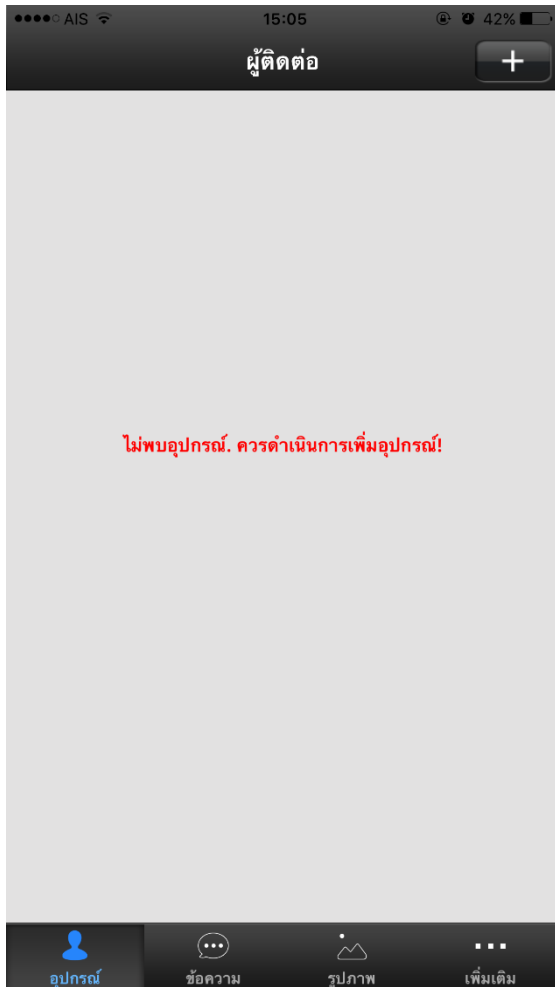
จากนั้นจะมี Pop up แสดงว่า ลงทะเบียนสำเร็จ!



Two screenshots showing the login process. The top screenshot is the login screen with the "ลงทะเบียนหมายเลข โทรศัพท์" button selected. The bottom screenshot is a success pop-up titled "ลงทะเบียนสำเร็จ!" (Registration successful!) with the ID "ID:03251102" and a "ตกลง" (OK) button.



เมื่อลงทะเบียนเสร็จแล้วจะปรากฏหน้าต่างดังภาพ



เลือก QR code และไป Scan ที่เครื่องบันทึก

ที่หัวข้อ **Gview Access entry**

ใส่ Username : admin

Password : 888888

หลังจากใส่ข้อมูลถูกต้องก็สามารถดูภาพผ่าน

อุปกรณ์พกพาได้

