

คู่มือการใช้งาน

CMi 817U



คู่มือการใช้งาน **CMI817U** ฉบับที่ 1

เพิ่มผู้ใช้และถายนิ้วมือ



กดปุ่ม “MENU” เพื่อเข้าสู่เมนูจากนั้นเลือก “ผู้ใช้”



เลือกที่เมนู “ข้อมูลผู้ใช้”

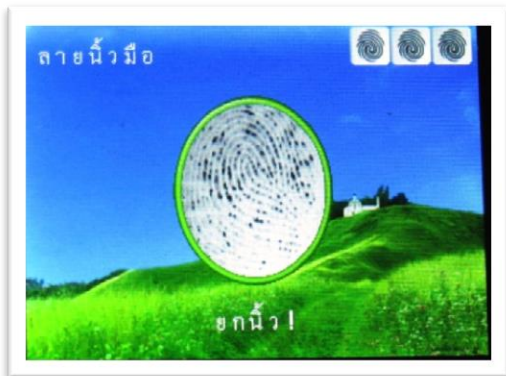


ใส่รหัสพนักงานที่ต้องการ

คู่มือการใช้งาน **CMI817U** ฉบับที่ 1



เลือก “ลายนิ้วมือ”



วางนิ้วมือที่ต้องการบันทึกลงที่ Finger Print Reader จำนวน 3 ครั้ง เมื่อทำการบันทึกเรียบร้อยแล้ว ให้กด

“ESC” = บันทึกสำเร็จและไม่ต้องการสำรองลายนิ้วมือ

“OK” = ต้องการสำรองลายนิ้วมือ

หมายเหตุ : 1 รหัสพนักงานสามารถสำรองลายนิ้วมือได้ 10 ลายนิ้วมือ

คู่มือการใช้งาน CMI817U ฉบับที่ 1

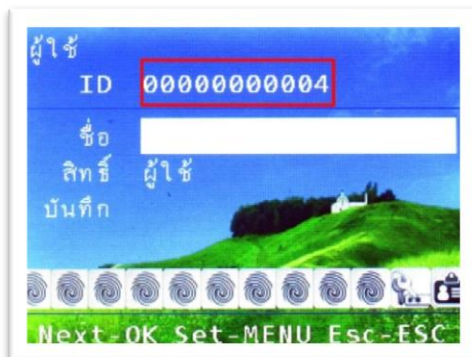
เพิ่มผู้ใช้และบัตร



กดปุ่ม “MENU” เพื่อเข้าสู่เมนูจากนั้นเลือก “ผู้ใช้”



เลือกที่เมนู “ข้อมูลผู้ใช้”



ใส่รหัสพนักงานที่ต้องการ

คู่มือการใช้งาน **CMI817U** ฉบับที่ 1



เลือก “การ์ด”



หากการ์ดที่เครื่องบันทึกเวลาจากนั้นเครื่องจะบันทึกการ์ดโดยอัตโนมัติ

การกำหนดสิทธิ์ผู้ดูแล

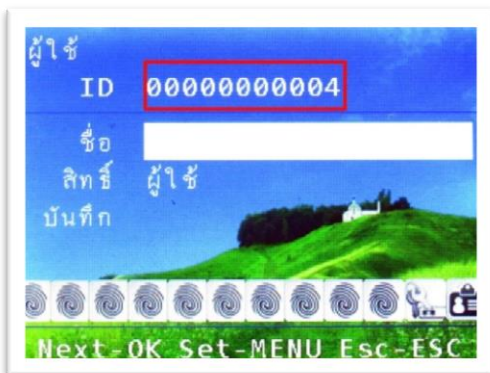


คู่มือการใช้งาน CMI817U ฉบับที่ 1

กดปุ่ม “MENU” เพื่อเข้าสู่เมนูจากนั้นเลือก “ผู้ใช้”



เลือกที่เมนู “ข้อมูลผู้ใช้”



ใส่รหัสพนักงานที่ต้องการแล้วกด “ตกลง”



กดปุ่มลูกศร มาที่ “สิทธิ์” จากนั้นกดปุ่ม “MENU” และเลือกสิทธิ์เป็น “Manager” กด “ตกลง”

คู่มือการใช้งาน CMI817U ฉบับที่ 1



เลือก “ลายนิ้วมือ”



วางนิ้วมือที่ต้องการบันทึกลงที่ Finger Print Reader จำนวน 3 ครั้ง เมื่อทำการบันทึกเรียบร้อยแล้ว ให้กด

“ESC” = บันทึกสำเร็จและไม่ต้องการสำรองลายนิ้วมือ

“OK” = ต้องการสำรองลายนิ้วมือ

คู่มือการใช้งาน CMI817U ฉบับที่ 1

การสำรองถายนี้นมือ



กดปุ่ม “MENU” เพื่อเข้าสู่เมนูจากนั้นเลือก “ผู้ใช้”



เลือกที่เมนู “ข้อมูลผู้ใช้”



ใส่รหัสพนักงานที่ต้องการสำรองถายนี้นมือ

คู่มือการใช้งาน **CMI817U** ฉบับที่ 1



เลือก “ลายนิ้วมือ”



วางนิ้วมือที่ต้องการบันทึกลงที่ Finger Print Reader จำนวน 3 ครั้ง เมื่อทำการบันทึกเรียบร้อยแล้ว ให้กด

“ESC” = บันทึกสำเร็จและไม่ต้องการสำรองลายนิ้วมือ

“OK” = ต้องการสำรองลายนิ้วมือ

การลบข้อมูลผู้ใช้



กดปุ่ม “MENU” เพื่อเข้าสู่เมนูจากนั้นเลือก “ผู้ใช้”



เลือกที่เมนู “ลบ”



ใส่รหัสที่ต้องการจะลบข้อมูลออกจากเครื่อง

คู่มือการใช้งาน **CMi817U** ฉบับที่ 1



กดปุ่ม "OK" เพื่อยืนยันการลบข้อมูลผู้ใช้

ส่งออกข้อมูลผู้ใช้ และลายนิ้วมือไปที่ **Flash Drive**



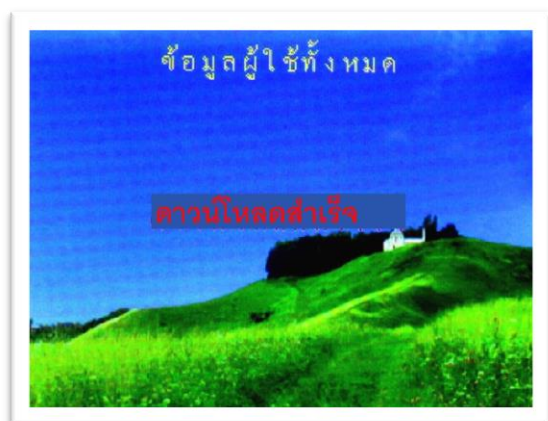
กดปุ่ม "MENU" เพื่อเข้าสู่เมนูจากนั้นเลือก "U + Disk"



เลือก ที่เมนู “ดาวนั้โหลด”



เลือกเมนู “ข้อมูลผู้ใช้ทั้งหมด” เป็นการส่งออกข้อมูลผู้ใช้และลายนิ้วมือไปที่ Flash Drive



เมื่อส่งออกข้อมูลผู้ใช้และลายนิ้วมือไปที่ Flash Drive เสร็จสิ้นจะปรากฏข้อความ ดาวนั้โหลด
สำเร็จ

ส่งออกข้อมูลบันทึกเวลาไปที่ Flash Drive



กดปุ่ม “MENU” เพื่อเข้าสู่เมนูจากนั้นเลือก “U + Disk”

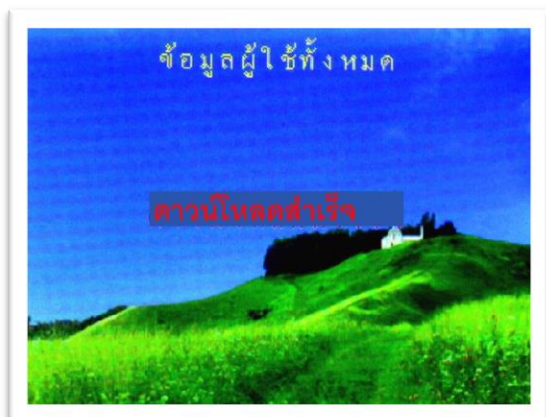


เลือก ที่เมนู “ดาวน์โหลด”



คู่มือการใช้งาน **CMi817U** ฉบับที่ 1

เลือกเมนู “New GLog” สำหรับส่งออกข้อมูลบันทึกเวลาไปที่ Flash Drive



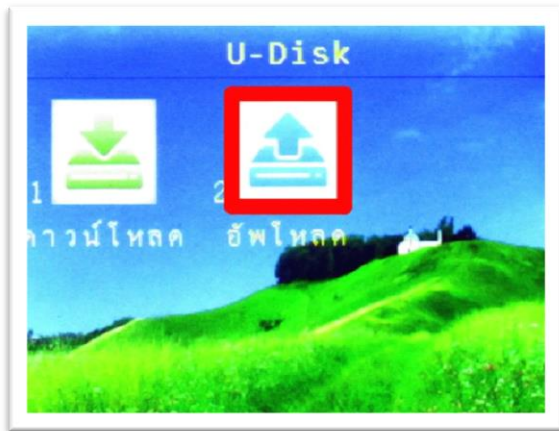
เมื่อส่งออกข้อมูลบันทึกเวลาไปที่ Flash Drive เสร็จสิ้นจะปรากฏข้อความ ดาวน์โหลดสำเร็จ

นำเข้าข้อมูลผู้ใช้และลายนิ้วมือจาก Flash Drive



กดปุ่ม “MENU” เพื่อเข้าสู่เมนูจากนั้นเลือก “U + Disk”

คู่มือการใช้งาน **CMI817U** ฉบับที่ 1



เลือก ที่เมนู “อัปโหลด”



เลือกเมนู “ข้อมูลผู้ใช้ทั้งหมด” สำหรับนำเข้าข้อมูลผู้ใช้และถ่ายนิ้วมือจาก Flash Drive



เมื่อนำเข้าข้อมูลผู้ใช้และลายนิ้วมือจาก Flash Drive จะปรากฏข้อความ Will DEL ALL Enrolls ให้กดปุ่ม “OK”

การตั้งค่าเชื่อมต่อระหว่างเครื่องสแกนลายนิ้วมือกับคอมพิวเตอร์

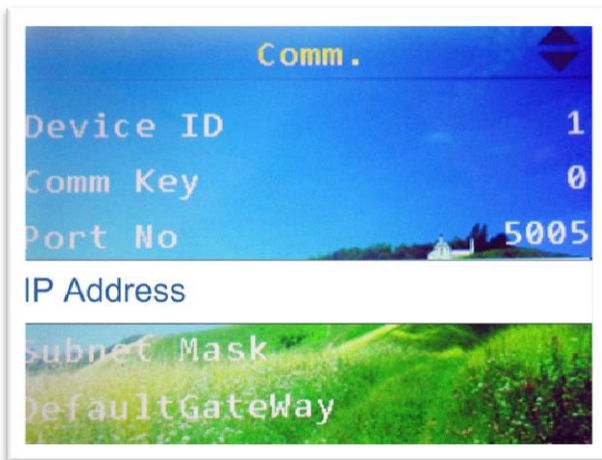


กดปุ่ม “MENU” เพื่อเข้าสู่เมนูจากนั้นเลือก “ตั้งค่า”

คู่มือการใช้งาน **CMI817U** ฉบับที่ **1**



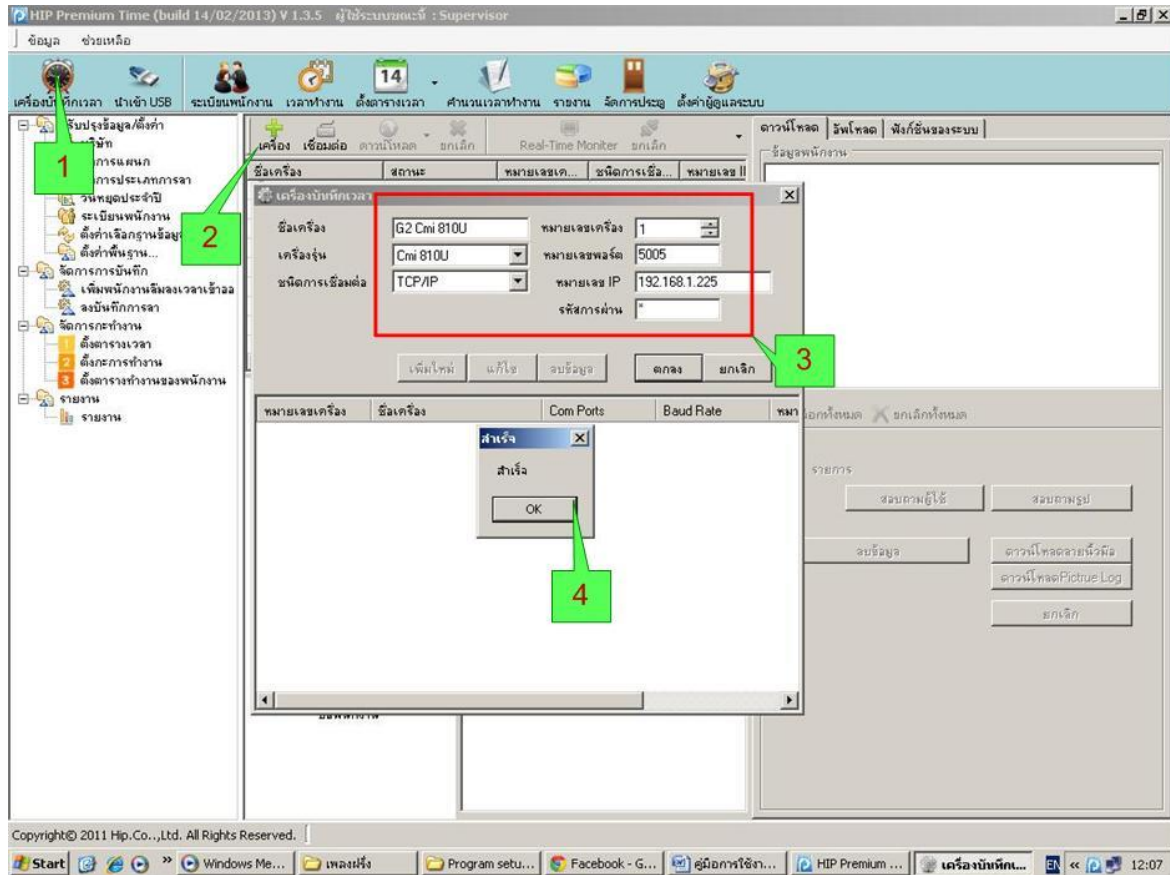
เลือก ที่เมนู “Comm.”



เลือกเมนู “IP Address” แล้วกด “OK”

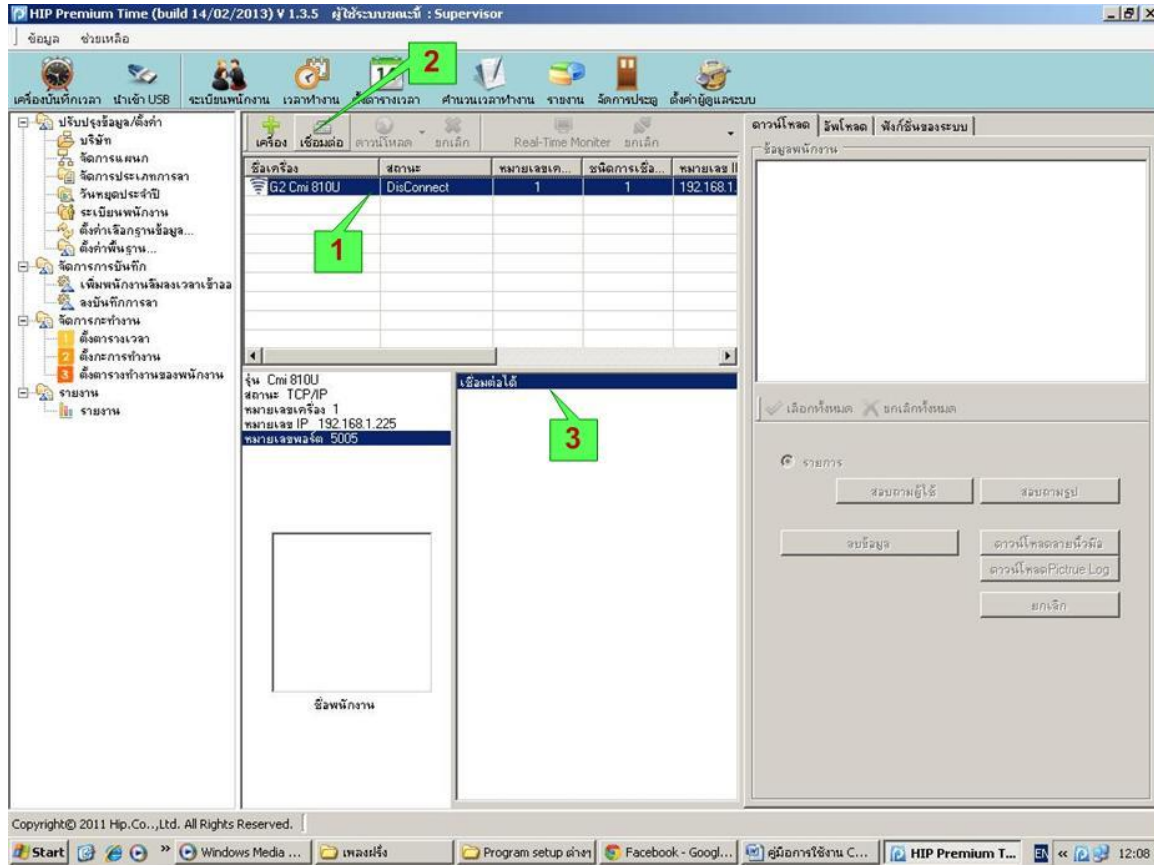


จะปรากฏหมายเลข IP ของเครื่องขึ้นมาทำการตั้งค่า หมายเลข IP เครื่องสแกนให้อยู่ในระบบ Network เดียวกับคอมพิวเตอร์เครื่องที่ลงโปรแกรม



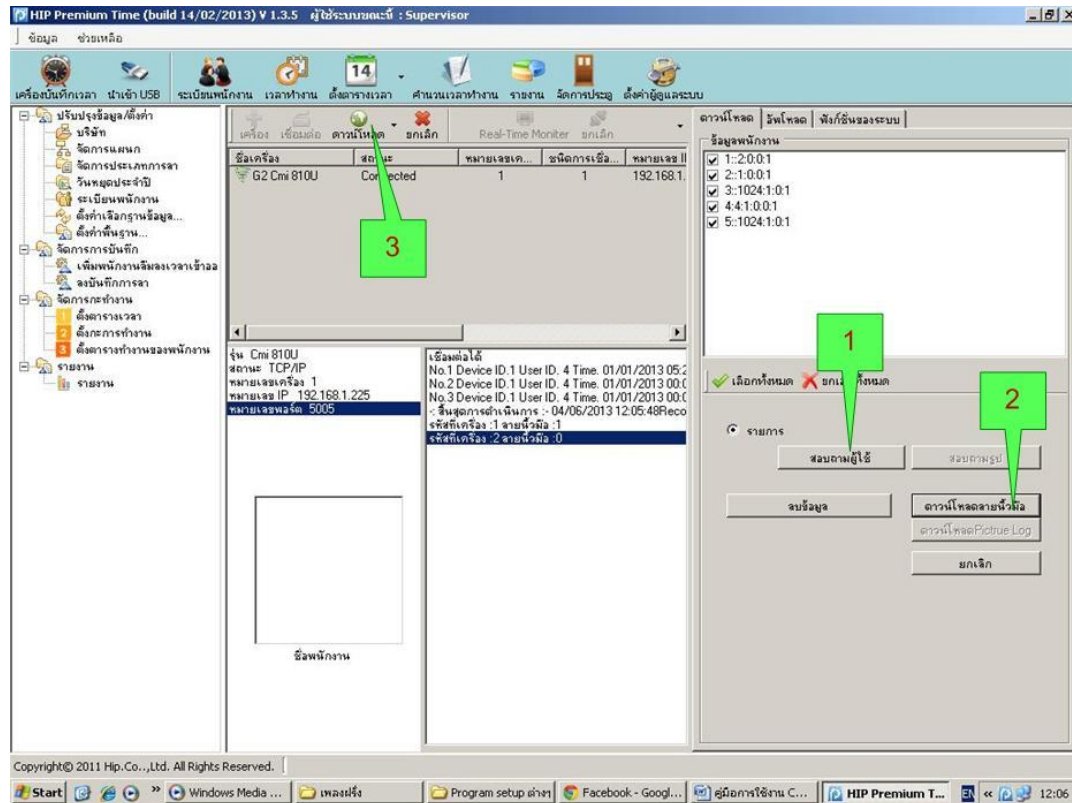
จากนั้นทำการเปิดโปรแกรม

1. เข้าที่เครื่องบันทึกเวลา
2. กด + เครื่อง เพื่อใส่รายละเอียดให้กับโปรแกรมใช้ในการเชื่อมต่อระหว่างโปรแกรมกับเครื่องสแกน
3. ใส่ชื่อเครื่อง เลือก “เครื่องรุ่นเป็น Cmi 817U” เลือกชนิดการเชื่อมต่อเป็น TCP/IP และ “หมายเลขเครื่อง” กับ “หมายเลข IP” จำเป็นจะต้องตั้งให้ตรงกับเครื่องสแกน จากนั้นกด “ตกลง”
4. จะปรากฏข้อความขึ้นมาว่า “สำเร็จ”



เมื่อตั้งค่าเรียบร้อยแล้ว

1. ให้เลือกเครื่องที่ต้องการเชื่อมต่อ โดยคลิกที่ชื่อเครื่อง
2. กด “เชื่อมต่อ”
3. ถ้าโปรแกรมเชื่อมต่อกับเครื่องสแกนได้จะปรากฏข้อความ “เชื่อมต่อสำเร็จ”



เมื่อเชื่อมต่อกับเครื่องสแกนได้แล้ว

1. กด “สอบถามผู้ใช้” จะปรากฏข้อมูลพนักงาน
2. กด “ดาวนโหลดลายนิ้วมือ”
3. กด “ดาวนโหลด” เลือกดึงข้อมูลบันทึกเวลาALL เพื่อนำข้อมูลการบันทึกเวลาจากเครื่องสแกนมาเก็บไว้ที่ตัวโปรแกรมแล้วสามารถนำข้อมูลมาดูได้จากเมนู “เวลาทำงาน”